

## PRISE EN CHARGE DE VOTRE FORMATION PAR LE DPC

Vous avez choisi de faire prendre en charge votre formation MKNG par le DPC. Nous avons établi ce document afin de vous faciliter dans vos démarches.

Vous pouvez également consulter les vidéos du DPC à l'adresse suivante :

<https://www.youtube.com/watch?v=R-xO5A1LbiA&t=3s>

- Etape 0 : Activer son compte DPC si vous en avez déjà un

- o Suivez les instructions sur la fiche suivante :

[6 Conseils Pour Activer Son Compte V181220 \(calameo.com\)](#)

- 1<sup>ère</sup> étape : créer son compte DPC (si vous avez déjà un compte DPC passez à l'étape 2)

- o Créer un compte DPC sur le site [www.agencedpc.fr/professionnel/](http://www.agencedpc.fr/professionnel/)
- o Cliquer sur mon compte en haut à droite
- o Une fenêtre apparaîtra et cliquer sur créer mon compte
- o Suivez les consignes

- 2<sup>ème</sup> étape : s'inscrire à une action DPC

- o Se connecter à votre espace perso sur <https://www.mondpc.fr>
- o **Vous devez arriver sur cette interface :**

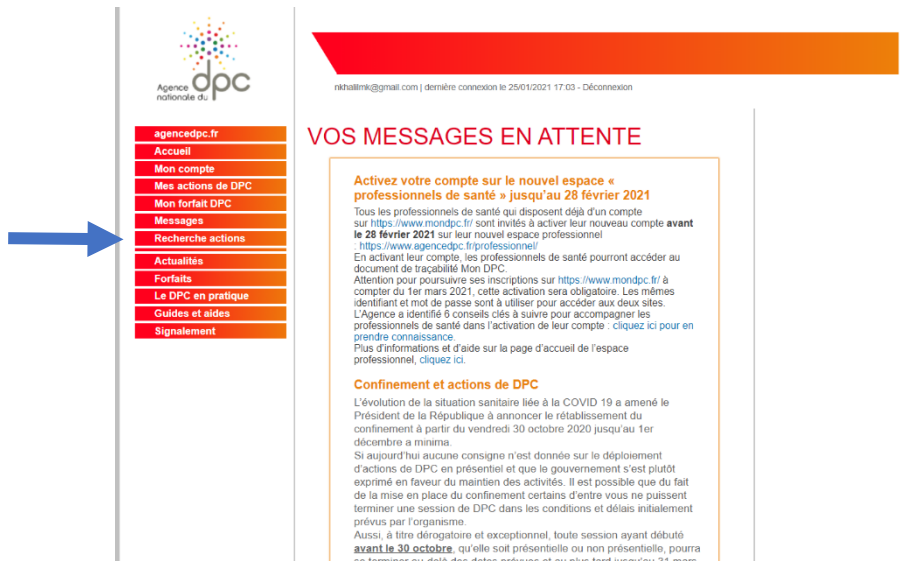




FORMATIONS

- 3<sup>ème</sup> étape : Rechercher l'action de formation

- Cliquer sur Rechercher action de formation



- Entrer le numéro de MKNG : 8465 **ou** le numéro de votre formation (cf votre mail d'inscription)



MKNG Formations SAS au capital de 1000€  
 13 rue de la tanche 67000 STRASBOURG  
[www.mkngformations.fr](http://www.mkngformations.fr) [mkngformations@gmail.com](mailto:mkngformations@gmail.com)  
 Déclaration d'activité n°44670597367 -NAF8559A  
 SIRET : 829.474.196.00013



FORMATIONS

o La formation recherchée s’affiche

The screenshot shows the 'MON DPC' interface. At the top, there's a navigation menu with items like 'agence@dpc.fr', 'Accueil', 'Mon compte', 'Mes actions de DPC', 'Mon forfait DPC', 'Messages', 'Recherche actions', 'Actualités', 'Forfaits', 'Le DPC en pratique', 'Guides et aides', and 'Signalement'. The main content area is titled 'RECHERCHER UNE ACTION'. A search bar contains the number '8465' and a search button labeled 'RECHERCHER'. Below the search bar, it says 'Résultat(s) trouvé(s) : 66'. There are four search results listed, each with columns for 'Organisme', 'Titre', 'Description', and 'Action'. Each result has a 'Detail Action de DPC' button and a 'FICHE ORGANISME' button.

- Cliquer sur Détail Action de DPC
- Une fenêtre s’affiche

#	Type(s) d'action	Présentiel	Non présentiel
Session 1	Formation continue	• 12/02/2021 > 13/02/2021 - 16 Heures 35000 RENNES	
	<a href="#">S'inscrire</a>		
Session 2	Formation continue	• 12/03/2021 > 13/03/2021 - 16 Heures 34000 MONTPELLIER	
	<a href="#">S'inscrire</a>		
Session 3	Formation continue	• 26/03/2021 > 27/03/2021 - 16 Heures 67000 STRASBOURG	
	<a href="#">S'inscrire</a>		
Session 4	Formation continue	• 09/04/2021 > 10/04/2021 - 16 Heures 75000 PARIS	
	<a href="#">S'inscrire</a>		
Session 5	Formation continue	• 28/05/2021 > 29/05/2021 - 16 Heures 54270 ESSEY LES NANCY	
	<a href="#">S'inscrire</a>		
Session 6	Formation continue	• 24/06/2021 > 25/06/2021 - 16 Heures 66140 CANET EN ROUSSILLON	
	<a href="#">S'inscrire</a>		
Session 7	Formation continue	• 25/06/2021 > 26/06/2021 - 16 Heures 34000 MONTPELLIER	
	<a href="#">S'inscrire</a>		
Session 8	Formation continue	• 22/10/2021 > 23/10/2021 - 16 Heures 34000 MONTPELLIER	
	<a href="#">S'inscrire</a>		

- Cliquer sur s’inscrire dans la session choisie

MKNG Formations SAS au capital de 1000€  
 13 rue de la tanche 67000 STRASBOURG  
[www.mkngformations.fr](http://www.mkngformations.fr) [mkngformations@gmail.com](mailto:mkngformations@gmail.com)  
 Déclaration d’activité n°44670597367 -NAF8559A  
 SIRET : 829.474.196.00013



FORMATIONS

Prévisions de prise en charge pour votre inscription	
Action	84652100015
Session No	4
Date de début	09/04/2021
Date de fin	10/04/2021
Prise en charge de l'Agence nationale du DPC pour cette action de DPC	546
Votre indemnisation	462 €

- Valider votre inscription
- Vous recevrez un mail de confirmation de la part du DPC

#### - 4<sup>ème</sup> étape : Déclarer ses actions

- A la suite de votre formation, aller sur le site [www.agencedpc.fr/professionnel](http://www.agencedpc.fr/professionnel)
- Connecter vous à votre espace
- Cliquer sur mon DPC puis Déclarer mes actions puis Action DPC
- Entrer les références de l'action
- Remplissez le formulaire puis déposer votre attestation de participation

**#ACTU**

Vous avez désormais accès à Mon DPC, le document de traçabilité électronique au sein duquel vous pouvez renseigner l'ensemble des actions de DPC suivies depuis 2017. Une fois vos actions et activités renseignées, vous pouvez éditer une synthèse d'une partie ou de la totalité de vos actions/activités et la transmettre à l'interlocuteur de votre choix en la téléchargeant sous format pdf.

**Prochainement.** Il vous sera possible d'éditer la synthèse officielle de votre parcours de DPC pour le premier triennal 2017-2019 à transmettre à votre autorité de contrôle :

- **Ordre** : pour tous les professionnels de santé libéraux et salariés disposant d'un ordre professionnel (médecins, pharmaciens, sages-femmes, chirurgiens-dentistes, infirmiers, masseurs-kinésithérapeutes, pédicures-podologues)

**#INFOS PRATIQUES**

**Vous avez besoin d'aide ?**

- Accédez au guide d'utilisation
- Prenez connaissance de notre FAQ
- Joignez-nous par courriel à l'adresse : [infodpc@agencedpc.fr](mailto:infodpc@agencedpc.fr)

Détaillez le problème rencontré ou votre question dans votre message et indiquez un numéro de téléphone ainsi que les créneaux horaires auxquels vous joindre si vous souhaitez être rappelé.

**Vous êtes éligible à la prise en charge par l'Agence et souhaitez vous inscrire à une action de DPC ?**

Accédez à l'espace d'inscription aux actions de DPC en vous connectant avec les mêmes identifiants et mots de passe : [ici](#)

L'Agence est en train de travailler au regroupement de l'ensemble des fonctionnalités [document de traçabilité et inscriptions] sur un seul et

MKNG Formations SAS au capital de 1000€  
13 rue de la tanche 67000 STRASBOURG  
[www.mkngformations.fr](http://www.mkngformations.fr) [mkngformations@gmail.com](mailto:mkngformations@gmail.com)  
Déclaration d'activité n°44670597367 -NAF8559A  
SIRET : 829.474.196.00013



En espérant que ce tutoriel vous aidera à remplir votre demande de prise en charge. Toutefois, il est important de savoir :

- Votre demande doit se faire au minimum la veille avant le début de votre formation. Par conséquent plus tôt vous faites votre demande plus vous avez de chance qu'elle soit traitée dans les délais
- Il est strictement interdit de cumuler sur une même formation le FIFPL et le DPC

N'hésitez pas à nous contacter si besoin :

- Par mail : [mkngformations@gmail.com](mailto:mkngformations@gmail.com)
- Par Téléphone : 0664206787

A très bientôt